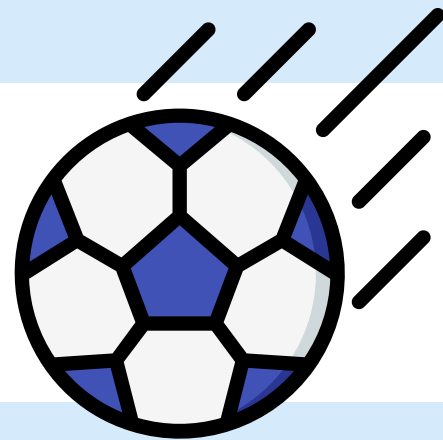


Pictogrammes personnalisées

Ce sont un outil de communication pratique qui s'adapte facilement aux besoin des enfants. Les pictogrammes peuvent être utiliser par tous dans le quotidien de toute les jours.



Ils ont plusieurs sujets;

- Les comportements interdits et les habilités sociales à faire à la place
- Les sentiments
- Les routines et consignes
- Des jeux variés
- Des tâches variées

L'importance du pictogramme est d'aider l'enfant à comprendre l'information que vous souhaitez lui donner.



Mise en action du Plan d'intervention

La collaboration entre le personnel éducateur et le parent est essentielle.

Les parents jouent un rôle actif au sein du centre Mont Essor. Ils sont régulièrement sollicités pour participer soit au conseil d'administration ou aux rencontres parents-éducateurs. Le centre Mont Essor met toute en œuvre pour faciliter la participation des parents à la vie active du service.

Ainsi, le centre Mont Essor met tout en place pour favoriser le développement harmonieux de vos enfants. C'est un outil et une ressource qui est à la disposition des éducateurs / éducatrices et enseignantes/enseignantes pour leur permettent de soutenir quotidiennement les enfants dans leurs leçons. Une action pédagogique essentielle est une mesure de soutien qui permet d'éliminer les obstacles à l'empressement et faire en sorte que l'enfant ait son plein potentiel;

- Un aide destiné aux enfants ayant des besoins particuliers.
- Un document d'accompagnement pour l'intégrations aux enfants en difficultés d'apprentissage.
- Identifier clairement le problème à changer.
- Travailler une chose à la fois.
- Appliquer des techniques pendant au moins 21 jours.
- Collaborer avec les parents.
- Communiquer avec les parents et faire-part de nos actions et notre fonctionnement.



Difficultés d'apprentissage

- Les enfants ayant des compétences déficitaires en lecture. L'objectif est d'analyser ces difficultés.
- N'arrive pas à rester en place, agité ou hyperactif.
- Agis sans réfléchir.
- Facilement distrait, difficulté à suivre une activité.
- Inattentif
- Difficulté à attendre son tour, comme dans un jeu.



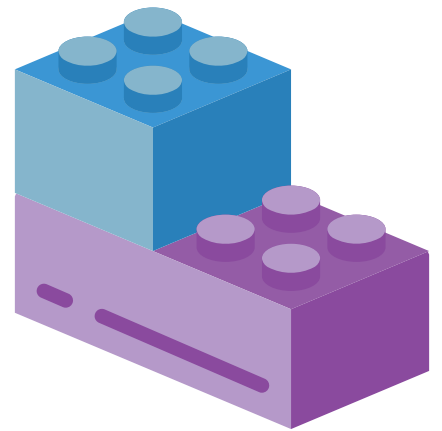
Mont Essor aide l'enfant à apprivoiser les lettres et les chiffres avec l'aide de jeux variés, comme exemple :

- Jeux de cartes
- Jeux de sociétés
- Jeux d'imitation (imiter un pompier, un gérant de magasin, etc.)

Le plus tôt qu'on aide l'enfant, le plus haut est le taux de succès.

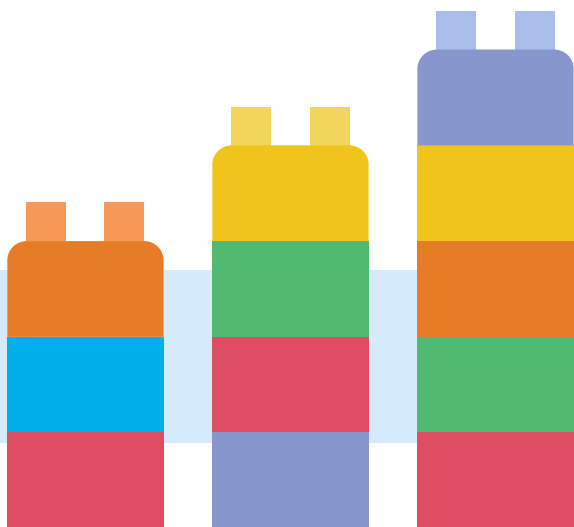
Motricité fine

Le développement commence dès le premier mois de la vie. Par contre, à l'âge de commencer la préscolaire, des gestes plus précis apparaissent, comme certaines difficultés tels que: bien tenir son crayon, reproduire des lettres, des chiffres, des formes, découper une forme précise, utiliser les deux mains pour attacher les vêtements, enfiler une ficelle dans un bouton, etc.



Mont Essor offre la chance d'aider votre enfant à surmonter ses difficultés quotidiennes de la vie avec un programme personnalisé pour chaque enfant car ils sont tous unique.

Exemple : Jeux de bloc pour manipuler des petits objets, tenir un crayon, bricolage, etc.



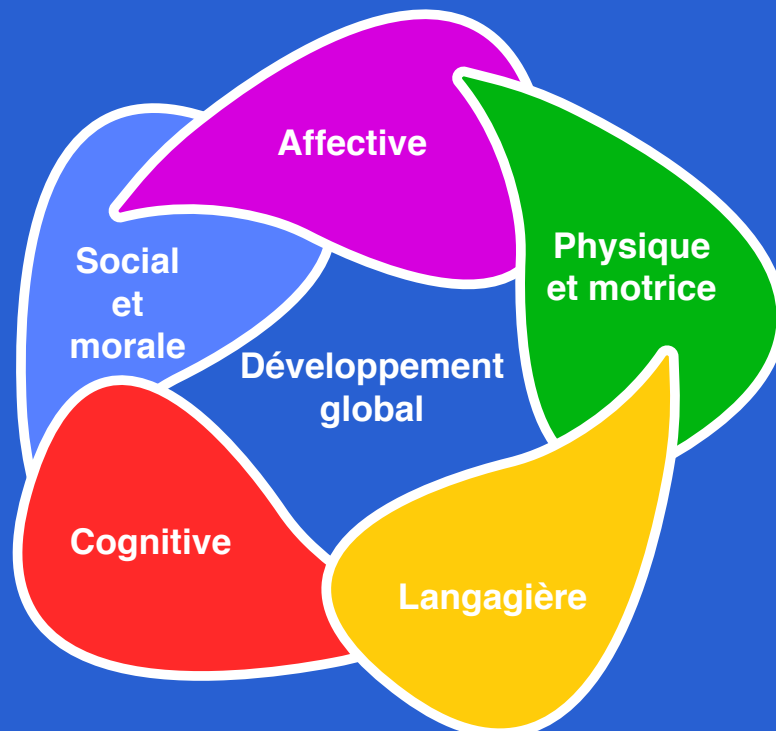
Le développement global de l'enfant

Ce sont un outil de communication pratique qui s'adapte facilement aux besoin des enfants. Ces outils pédagogique peuvent être utiliser par tous dans le quotidien de toute les jours.

Les pictogrammes ont plusieurs sujets;

- Les comportements interdits et les habilités sociales à faire à la place
- Les émotions
- Les routines et consignes
- Des jeux
- Des tâches

L'important du pictogramme est d'aider l'enfant à comprendre l'information que vous souhaitez lui transmettre.



Problèmes langagiers

En grandissant, les enfants comptent mieux le vocabulaire quand ils parlent. Cependant les signes suivants indiquent des difficultés de langages.

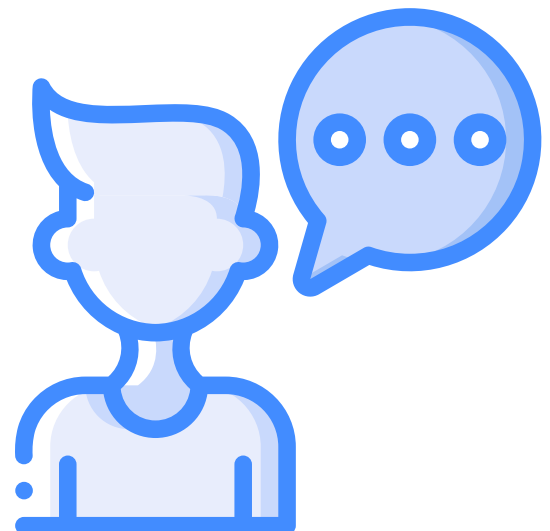
- L'enfant ne comprend pas les consignes et ne répond pas.
- L'enfant ne fait pas de phrase complète et de la difficulté avec des petits mots.
- L'enfant ne parle pas de la majorité de son âge, mais plutôt à celui des enfants plus jeunes.

Le centre Mont Essor met en place plusieurs techniques pour faciliter l'apprentissage du langage de votre enfant.

- Faire des jeux qui stimulent le langage.
- Des jeux de mémoires pour stimuler le langage.
- Des jeux de téléphone pour stimuler son vocabulaire.
- Renforcer positivement chaque enfant dans leur apprentissage langagier.

(Bravo ! Tu as très bien fait !) (Wow !)

Plus tôt que les difficultés sont prises en charge, plus tôt que votre enfant pourra avoir une plus grande confiance en lui. En développant plusieurs habiletés de communications avec ses pairs, mieux il réussira ses apprentissages scolaires.



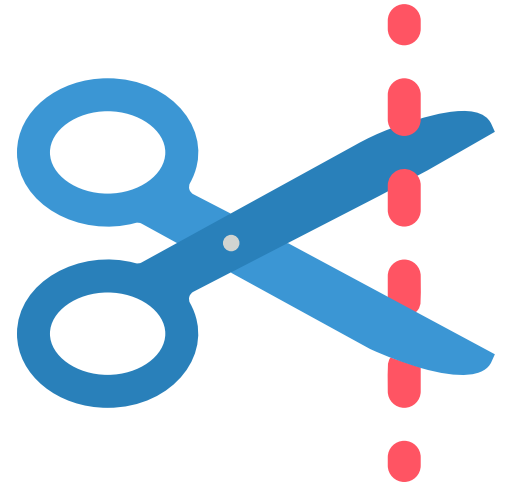
Motricité fine

Le développement commence dès le premier mois de la vie. Par contre, à l'âge de commencer la préscolaire, des gestes plus précis apparaissent, comme certaines difficultés tels que: bien tenir son crayon, reproduire des lettres, des chiffres, des formes, découper une forme précise, utiliser les deux mains pour attacher les vêtements, enfiler une ficelle dans un bouton, etc.

Mont Essor offre des sessions en petits groupes pour développer la motricité fine.

Exp:

Faire de l'art plastique permet de développer leur imagination, de manipuler leurs doigts et des mains.

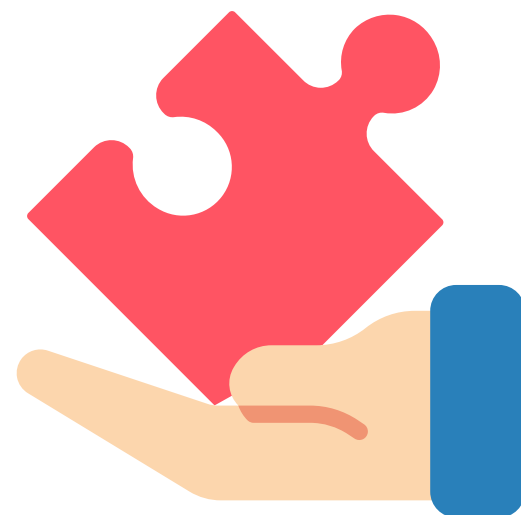


La motricité fine est très importante !

- Tenir un crayon (tracer, écrire, reproduire)
- Manipulation de ciseaux (découper des images)
- Bricolage (dessiner, coller, peindre)
- Manipuler des objets (blocs, ballons, etc.)

Le but de notre programme est de proposer des activités de manipulation qui aident aux enfants à devenir plus à l'aise lorsqu'un travail ou projet demande une bonne motricité fine.

Notre rôle est d'aider les enfants qui présentent des difficultés grâce à des activités variées pour développer leur motricité fine.



Programme de gestion des émotions

Identifié le problème

L'objectif principal de ce "programme de gestion des émotions" est de favoriser l'extériorisation des émotions en tant qu'être humain. Pour faciliter ces discussions, des activités pratiques accompagnent l'enfant afin qu'il puisse exprimer plus aisément ses émotions.



But du programme

- Offrir aux enfants la capacité et le vocabulaire nécessaire afin de nommer et parler plus facilement d'émotions ressenties à différents moments.

Cette capacité, qui est liée à une gestion saine des émotions, s'arrime au bien-être et à la santé mentale des enfants. Ce but visé peut être atteint de différentes façons soit, par des activités animées par un adulte ou par des discussions en classe.

Rôle du professionnel

Le professionnel a pour tâche d'assurer à l'enfant un développement holistique sain et équilibré. Par le biais d'activités animées par le professionnel, l'enfant apprendra, de façon détendue, à identifier et à parler ouvertement de ses émotions.



Outils du programmes

- Films sur les émotions (Inside Out, par exemple)
- Cahiers d'activités ou d'exercices
- Feuille d'une tablette à chevet
- Marqueurs
- Marionnettes

Comprendre le problème

But : Faire un tour de classe en demandant aux élèves de nommer toutes les émotions qu'ils connaissent. Quelques émotions principales pourraient inclure :

Le bonheur, la tristesse, la peur, la colère, le dégoût, la nervosité, etc.

Lors d'activités sur les émotions, l'éducatrice est invitée à participer au même titre que les enfants, soit une participation active afin d'être un modèle pour l'enfant. Notamment, en lui démontrant comment parler de ses émotions, cela donnera l'occasion de certifier que tout le monde, un jour ou l'autre, aura à vivre des émotions. Ici, il faut comprendre que chaque personne ne réagit pas de la même façon à une émotion.



Conclusion

La gestion des émotions est un processus propre à chacun. Le rôle de l'enseignant est de mettre en place des stratégies personnalisées au groupe ou à un individu afin de faciliter l'expression et la gestion d'une ou des émotions. Le tout dans le but d'accentuer le partage de besoin en utilisant des mots s'éloignant de paroles ou de gestes violents.